

TO：EPSON 愛用者

FROM：EPSON 客服中心

主題敘述：原廠連續供墨系統 Epson L455 如何設定網路掃描

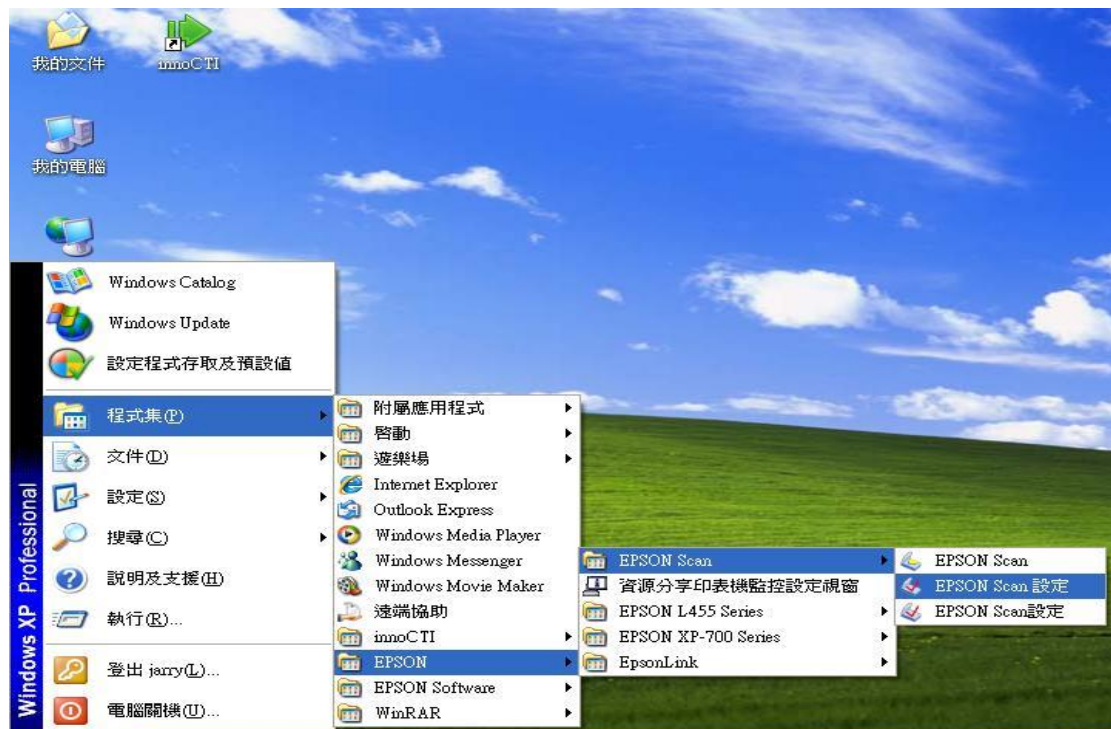
※使用網路掃描前需先設定機器的無線 IP 位址（以作業系統 Windows XP 為例）

步驟 1、請先確認是否已安裝 EPSON SCAN 軟體程式，如軟體未安裝，可透過驅動光碟片安裝，或是至 EPSON 官網下載。

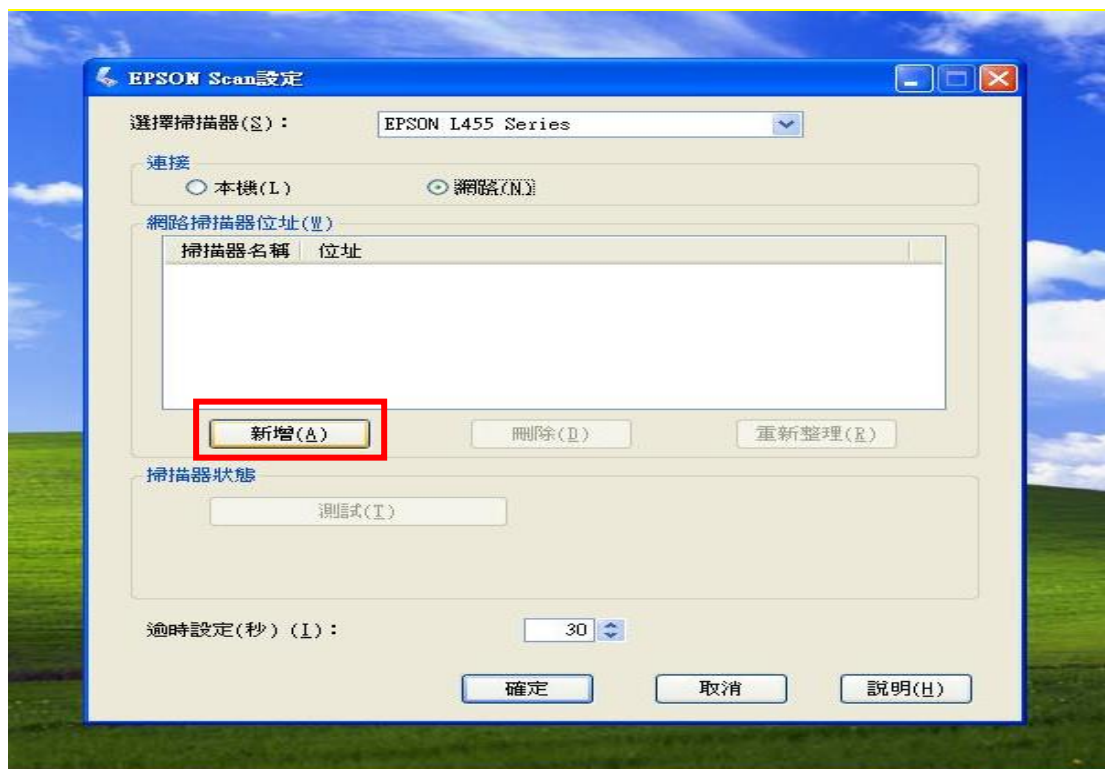
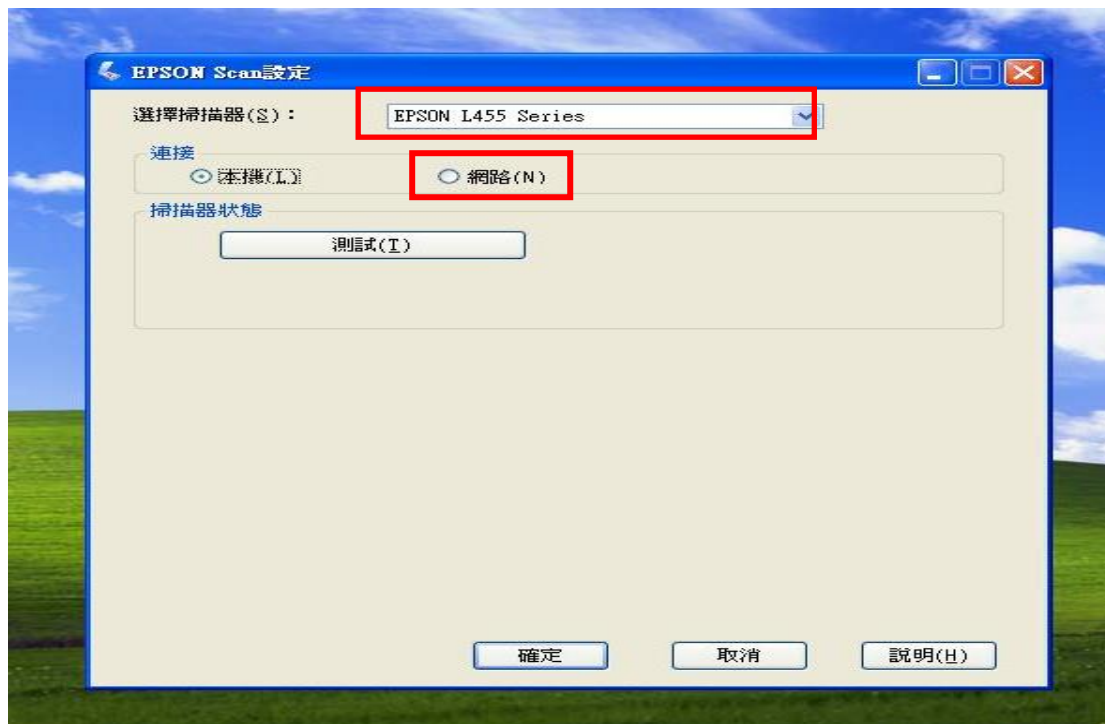
EPSON SCAN 下載網址：

<http://www.epson.com.tw/CustomerAndDownload/SearchResult/4485056a-bad8-4007-8400-2656ea16a1a7>

步驟 2、當 EPSON SCAN 安裝完成後，點選桌面左下角「開始」→「程式集」→「EPSON」資料夾→「EPSON SCAN」資料夾→「EPSON SCAN 設定」。



步驟 3、開啟程式後，請先確認掃描器型號是否已選擇為「EPSON L455 Series」，確認型號選擇正確後，因掃描器預設連接埠為「本機(USB)」，故請改為「網路」連線後，按「新增」。



步驟 4、此時視窗會出現您的印表機 IP 位址，點選此 IP 位址後，按「確定」鍵。



步驟 5、按「測試」鍵，當出現連線測試成功的訊息，即代表已設定好網路掃描功能，按「確定」鍵，之後再開啟 EPSON SCAN 進行掃描即可。

